



Salon des Sports
de la Santé et du
Bien-être,
4 septembre 2010
de 9h à 17h

N°5

Spéciale
Rentrée

Stade Georges Niquet,
avenue Georges
Clémenceau,
Marcq-en-Barœul

Éditorial

Bonjour, c'est la rentrée !

Souhaitons d'ores et déjà la bienvenue aux nouveaux inscrits qui ont déjà rejoint notre Club !

Exceptionnelle, cette lettre d'information vous informe des événements de la rentrée 2010. Information pour les uns, rappel pour les autres : inscriptions et réinscriptions au club mais aussi sur le site en tant membre, les dernières news parues cet été sur le site --- avec notamment la disparition en Juillet de Nobuyoshi TAMURA, 8^e Dan de l'Aïkikai de Tokyo --- et, comme chaque année, la présentation des activités de notre club au public du Salon des Sports, de la Santé et du Bien-être le samedi 4 septembre, au stade Georges Niquet, avenue Georges Clémenceau à Marcq-en-Barœul, avec démonstration à la clé.

Pour cela, **nous avons besoin du plus grand nombre**. Même si vous ne restez pas toute la journée, même si vous ne montez pas sur le tatami, votre présence pourra s'avérer fort utile : prendre des photos ou des vidéos de la démonstration, présenter le club au public en nouant des contacts et en expliquant notre pratique, distribuer des prospectus⁽¹⁾ sur place aux gens qui passeront devant notre stand, aider à monter le stand... **Vous le voyez : toutes et tous, avancés ou débutants, êtes les bienvenus et c'est pourquoi nous faisons appel à votre concours.**

Alors, à bientôt au Salon des Sports et/ou sur le tatami !

Pour en savoir plus : [Consultez le site Marcq Aikido](#)

(1) Note : [cliquez ici](#) pour télécharger et enregistrer sur votre disque dur le prospectus qui sera remis à cette occasion : vous pourrez ainsi l'adresser à vos connaissances par messagerie ou, après l'avoir imprimé, le distribuer autour de vous dès maintenant et dans les semaines qui viennent.



Memorandum de rentrée

Êtes-vous en règle pour votre inscription ou votre réinscription ?

- Si tel n'est pas le cas, prenez d'abord connaissance des [conditions d'inscriptions](#)* ;
- Puis téléchargez et complétez le [Bulletin d'inscription](#)* que vous adresserez dûment signé à Marcq Aikido avec les documents suivants :
 1. La demande de Licence ;
 2. Le certificat de votre médecin traitant attestant de votre aptitude à pratiquer l'aïkido (indispensable sinon aucune pratique possible) ;
 3. une photo d'identité pour les nouveaux adhérents ;
 4. Frais d'inscription correspondant à votre statut et frais de licence sous la forme d'un seul chèque ;
 5. 3 enveloppes timbrées si vous ne souhaitez pas que le Club communiquen avec vous par courriel ;
 6. Votre certificat d'assurance rempli et adressé à l'organisme idoïne.

* : si le document PDF ne s'ouvre pas, enregistrez-le d'abord sur votre disque dur.



Pensez aussi à vous inscrire [comme membre](#) sur le site de Marcq Aikido ainsi qu'à [la lettre d'information électronique](#) pour être les premiers informés des actualités de votre club.

C'est noté !

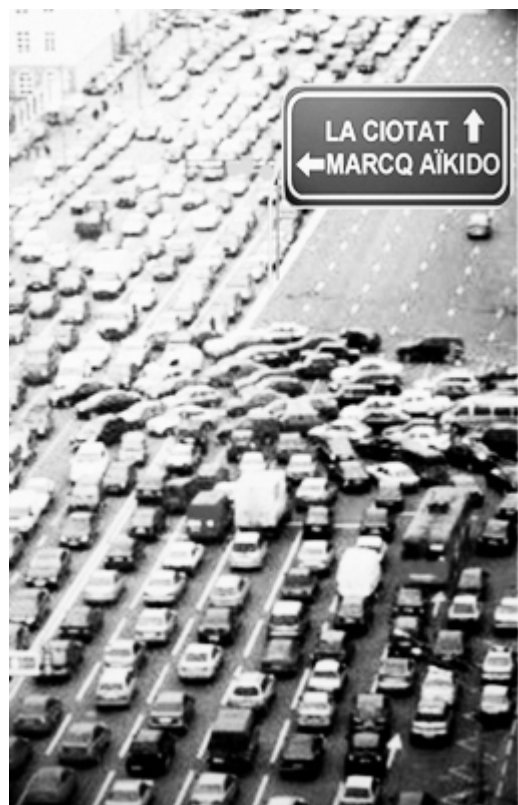
1. **Michel ERB** (5^e DAN AIKIKAI DE TOKYO, Professeur diplômé d'état 2^e degré, D.T.R de la Fédération Française d'Aikido, Aikibudo et Affinitaires) nous fera l'honneur et le plaisir de venir à nouveau, par deux fois, dispenser son enseignement au cours de stages dans notre dojo de Marcq en Barœul le dimanche 5 décembre 2010 et le samedi 26 mars 2011. Faites-en la publicité autour de vous :
 - Téléchargez l'affiche du **Dimanche 5 décembre 2010** : [1^{er} stage de Michel ERB](#)
 - Téléchargez l'affiche du **Samedi 26 mars 2011** : [2^e stage de Michel ERB](#)
 2. À noter les dates des **cours du dimanche matin** de 9h à 11h au dojo de Marcq : [cliquez pour télécharger le calendrier](#)
 3. Retrouvez le **calendrier des stages de Ligue 2010-2011**
 - [au format Pdf](#)
 - [ou Excel](#)dans la rubrique "[Liens utiles](#)" / "[Liens concernant l'aiki](#)" de notre site.
-

Des news publiées sur le site [Marcq Aikido](#) :

- [Hommage à Nobuyoshi TAMURA.](#)
Nobuyoshi TAMURA, 8^e Dan de l'Aikikai de Tokyo est décédé le 9 juillet 2010 des suites d'une longue maladie. C'était l'un des proches disciples de Morihei UESHIBA, fondateur de l'Aikido.
- [Carte postale](#)
- [Stage de Michel ERB à Hartzwiller, 10/11 juillet 2010](#) signé *Le routard du stage* par Cédric Shadock et [la vidéo du stage](#) sur Youtube (âmes sensibles attention ! ça décoiffe !)



La puissance du Chi



VU cet été sur l'A50 à hauteur de Belle Fille (dans les Bouches-du-Rhône près de Cassis).
C'est fou, non ?



Rappel : Une recette de cuisine à votre image, à votre goût ou les deux !
(Il n'est pas trop tard !)

Nous accusons réception d'une petite dizaine de recettes et en félicitons d'ores et déjà les heureux rédacteurs. Certaines sont déjà publiées dans la rubrique "Aiki-recettes" ou "Rougail d'Aiki" et vous pouvez [les consulter sur le site](#).

Toutefois, c'est encore insuffisant pour ouvrir la nouvelle rubrique du site consacrée à cet effet.

Nous attendons donc vos contributions. Nous savons que certains d'entre vous les ont déjà en tête. Alors : pourquoi attendre ?

À vos fourneaux ! **Mieux : À vos plumes !**

[Cliquer ici](#) écrire et envoyer votre recette au club Marcq Aikido !

Lettre électronique de Club Marcq Aikido

Mode d'emploi

- **Diffusez cette lettre** à vos connaissances, amis ou amours, en transférant ce message. Vous contribuerez ainsi à faire connaître l'Aikido, le club et son site.
Il n'est pas nécessaire d'être membre du club pour recevoir régulièrement cette lettre. Une seule obligation pour cela : s'inscrire volontairement en suivant la procédure d'abonnement.
- **Participez à sa réalisation** en proposant textes, billets, avis, points de vue ou photos. Sa vocation est de servir de tribune ouverte à l'attention des membres du club. Il suffit pour cela d'adresser votre texte ou vos photos à [la rédaction en chef](#) qui se chargera de l'intégrer à la prochaine lettre. cette lettre est modérée *a priori*: votre contribution n'apparaîtra qu'après avoir été validée par un membre de la rédaction.



Abonnement - Désabonnement

- **Abonnement :**
Vous n'êtes pas encore inscrit à notre lettre électronique ? Qu'à cela ne tienne !
[Cliquer ici](#) pour nous adresser votre demande !
- **Désabonnement :**
Vous souhaitez vous désinscrire de notre lettre électronique
[Cliquer ici](#) pour nous adresser votre demande ; elle sera prise en compte dès la prochaine lettre.